

CYCLE DE FORMATION EN IRIDOLOGIE

Module 1

Introduction à L'iridologie.

Module 2

L'iridologie de terrain.

Module 3

Approfondissement et pratique.



ESPACE PARTENAIRES



Naturo-form

15 rue Saint Côme
17000 La Rochelle
05-46-42-61-86
www.naturo-form.com

FORMATION IRIDOLOGIE

Cycle de formation sur trois week-ends
à **La Rochelle** :

Module 1 : 11 et 12 Février 2012

Module 2 : 24 et 25 Mars 2012

Module 3 : 14- 15 et 16 Avril 2012

L'iridologie un outil de terrain

« TELS SONT TES YEUX, TEL EST TON CORPS »

L'iridologie, étude de la partie colorée de l'œil, est une technique de lecture idéale de notre terrain. A la naissance nous naissons avec un groupe sanguin, témoin de notre génotype. L'iris de la même manière est un tissu organique possédant toutes les caractéristiques propres à l'individu qu'elles soient innées ou acquises.

Il est le seul tissu conjonctif visible de l'extérieur et permet, par la présence de nombreux signes, mis en évidence par de nombreux médecins iridologues, de déterminer les modes de fonctionnement, de défense ainsi que les mécanismes d'adaptation de notre corps. La lecture irienne permet donc d'anticiper les facteurs de risques inhérents à notre constitution et de mettre en place des mesures de prévention hygiénique.



CYCLE D'IRIDOLOGIE

FORMATION PAR STAGE

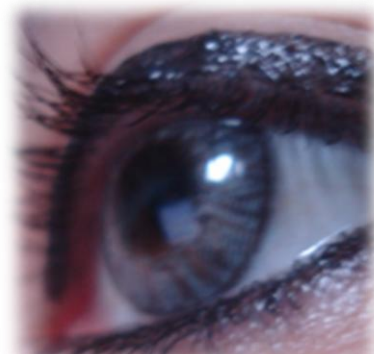
LE MODULE: 250 €

LES 3 MODULES : 625 €

FORMATION A DISTANCE

LE MODULE : 100€

(MODULES 1 ET 2
UNIQUEMENT)



L'iridologie, un outil complémentaire a de nombreuses approches naturelles de santé.

L'IRIS : UN TISSU CONJONCTIF VISIBLE

Un peu d'histologie (étude des tissus) : notre corps est fait de cellules. Un ensemble de cellules qui en fonction de leur spécialités forment un tissu. Un ensemble de tissus forment un organe. Un ensemble d'organes forment un système et l'ensemble des systèmes forment l'organisme.

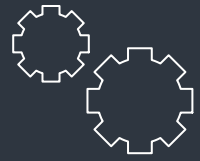
Le tissu conjonctif est le plus abondant de l'organisme. Son rôle essentiel est celui de liaison et de soutien. Il est richement vascularisé sauf le cartilage et baigne dans la substance fondamentale éparpillée en son milieu (matrice extracellulaire).

Il a pour mission de protéger, soutenir et relier les organes entre eux. C'est ce rôle de liaison et l'immense réseau de communication de la matrice extra cellulaire qui va permettre aux tissus conjonctifs de véhiculer et de réceptionner les informations issues du dialogue cellulaire.

L'IRIS, PLAGE REFLEXE DU SYSTEME NERVEUX VEGETATIF

L'iris possède à l'identique de la paume des mains et de la plante des pieds un grand nombre de terminaisons nerveuses. Les plexus nerveux émanant du système nerveux végétatifs trouvent une terminaison selon un emplacement précis sur l'iris, étant chacun reliés à un groupe d'organe (travaux de René Bourdiol, médecin iridologue).. Une relation directe, par feedback, s'établit donc entre l'organe et le plexus nerveux qui l'alimente. Un dysfonctionnement de l'organe entrainera une modification de la trame irienne ou tissu irien

L'œil possède trois milieux aqueux : lorsqu'il se produit une modification des paramètres bioélectroniques de l'eau corporelle (ph, Rh 2 , résistivité), l'eau dans laquelle baigne l'iris modifie sa couleur par précipitation avec les pigments iriens. Toute variation des paramètres bioélectroniques de l'eau corporelle, va avoir des répercussions sur les tissus qu'elle immerge.



MODULE 1

Historique

Définition de l'iridologie

Fonctionnement de l'iridologie

Anatomie de l'iris et de l'œil

Somatotopie circulaire de l'iris

Topographie irienne

La trame irienne

Les colorations iriennes et constitutions

Les principaux signes iriens



MODULE 2

La notion de terrain

Diathèses, équilibre acido-basique et oxydo-réduction

Rappels sur les différentes constitutions iriennes et sous constitution

Les différents terrains iriens :

-allergo-respiratoire

-rhumatismal

-digestif

-neurodystonique

-dysmétabolique

MODULE 3

Le terrain immunodéficient

Les signes iriens spécifiques

Pathologies de l'œil et des annexes

Physiologie de la vision

Une journée pratique de bilan et supervision